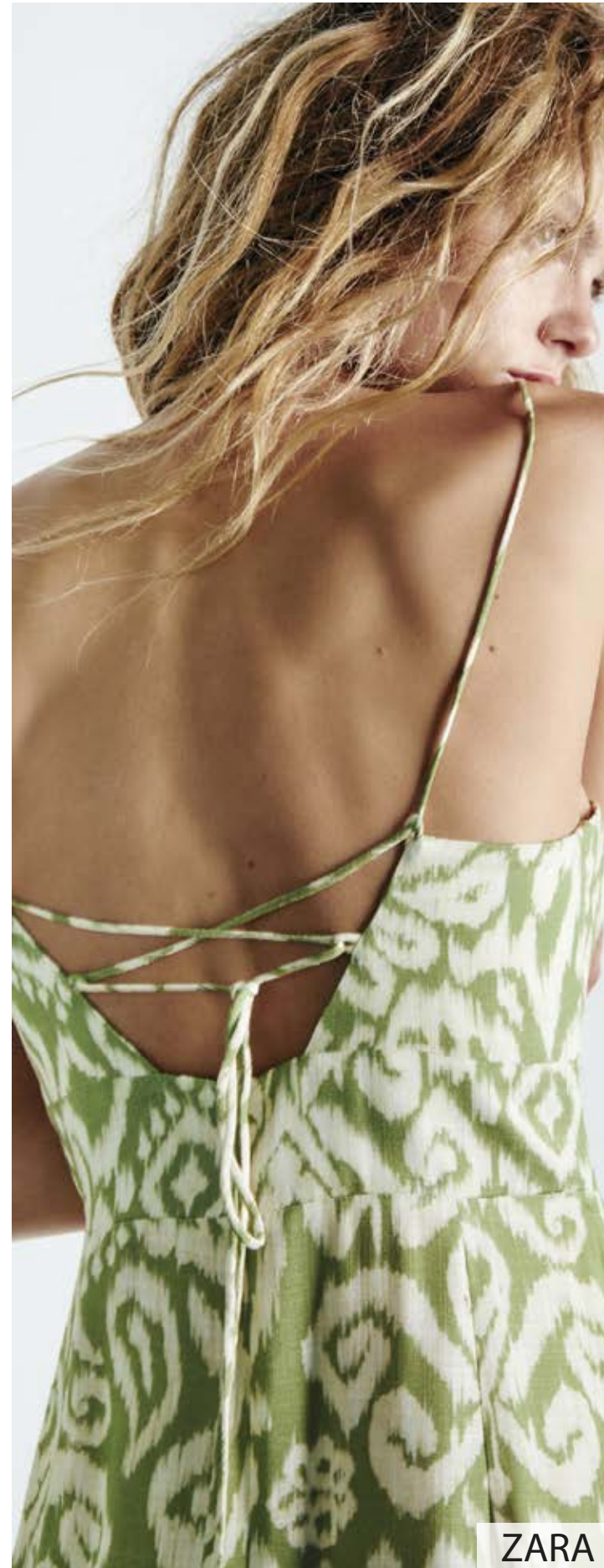


VERANO TRIBAL





ZARA



ZARA



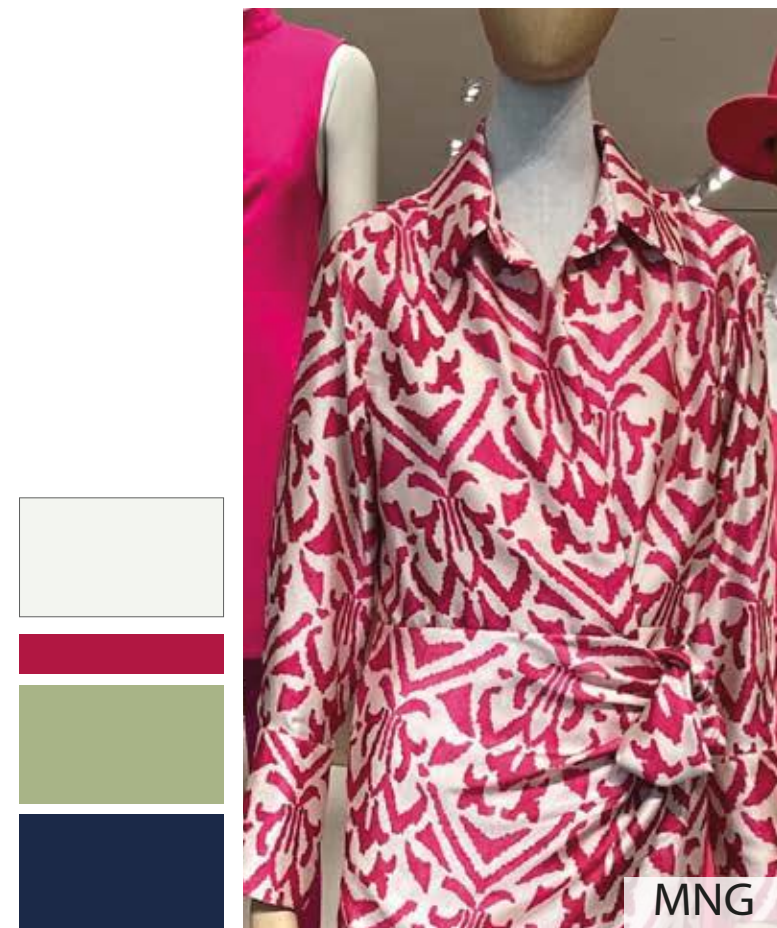
BROWNIE



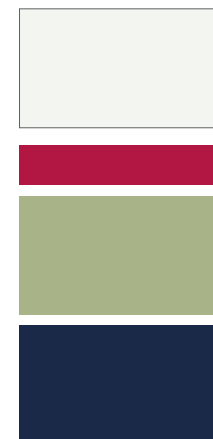
PEDRO DEL HIERRO



CORTEFIEL



MNG





JOHANNA ORTIZ



Dutet Creations



Klauber Brothers



Barutçu



Pastel x Andrew Moss Agency

Influencia artesanal

El desarrollo de la **#artesaniaestudiada** sigue siendo importante para el invierno. Las técnicas tradicionales se trabajan en hilos naturales de bajo impacto.

- Las técnicas artesanales tradicionales inspiran encajes de algodón rústico y **#sinténir**, jacquards con juegos de texturas y acabados lavados o hilos teñidos artesanales, como diseños inspirados en el tie-dye, el shibori y el ikat.
- Opte por hilos space-dyed e interpretaciones estampadas sobre bases sedosas de lyocell para lograr efectos de color suavemente ondulados.
- Utilice superficies irregulares con combinaciones de hilos contrastantes, como el lino y el cáñamo flameados mezclados con algodones finos, para crear una textura decorativa.



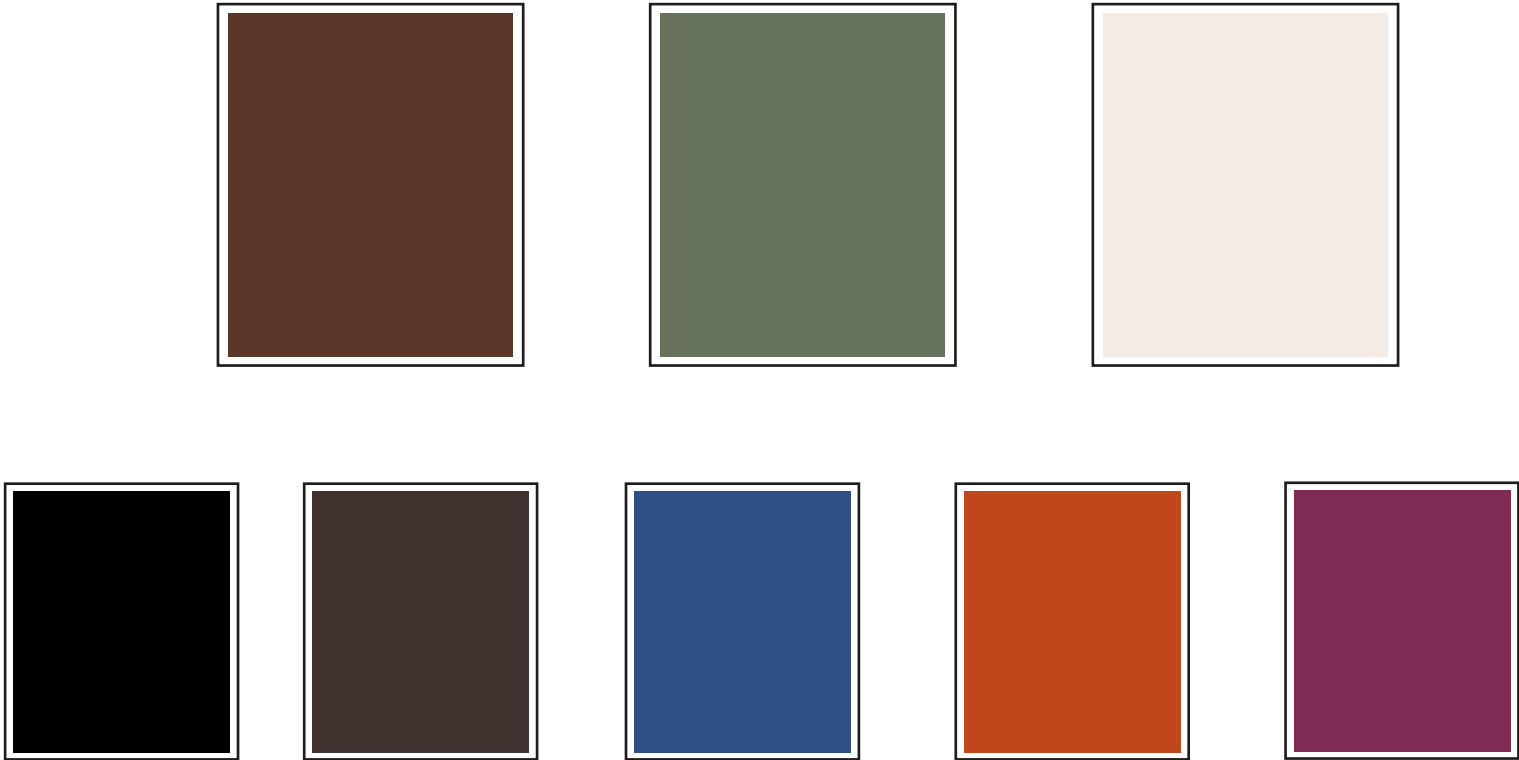
WOOLRICH



LUISA SPAGNOLI



GAMA DE COLOR



BASES DE ESTAMPACION



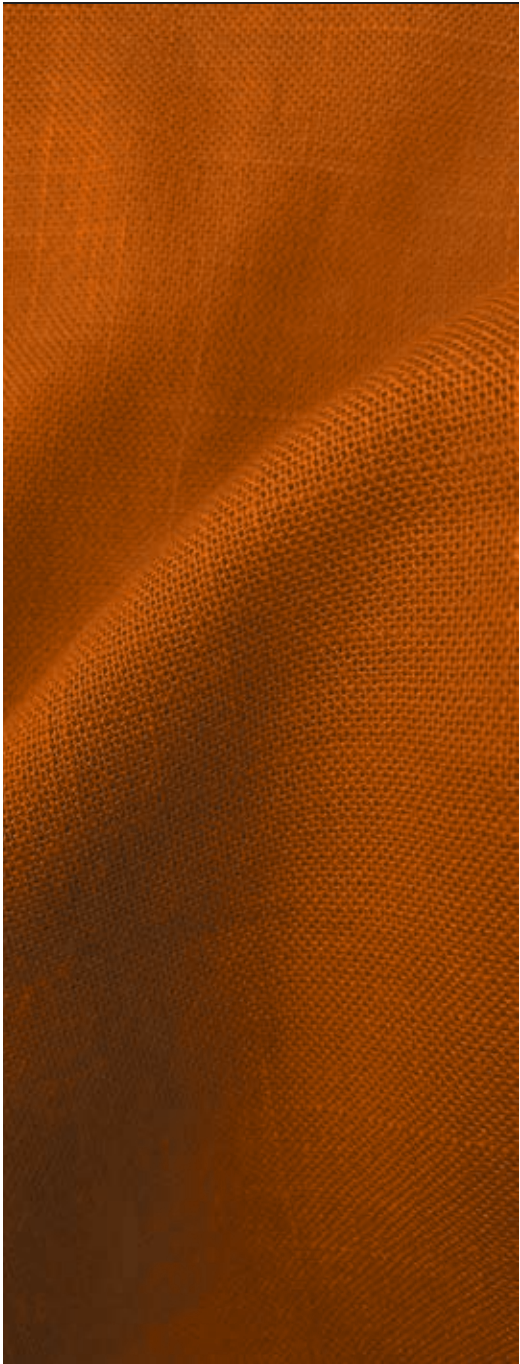
DESIA



SEDUCTION

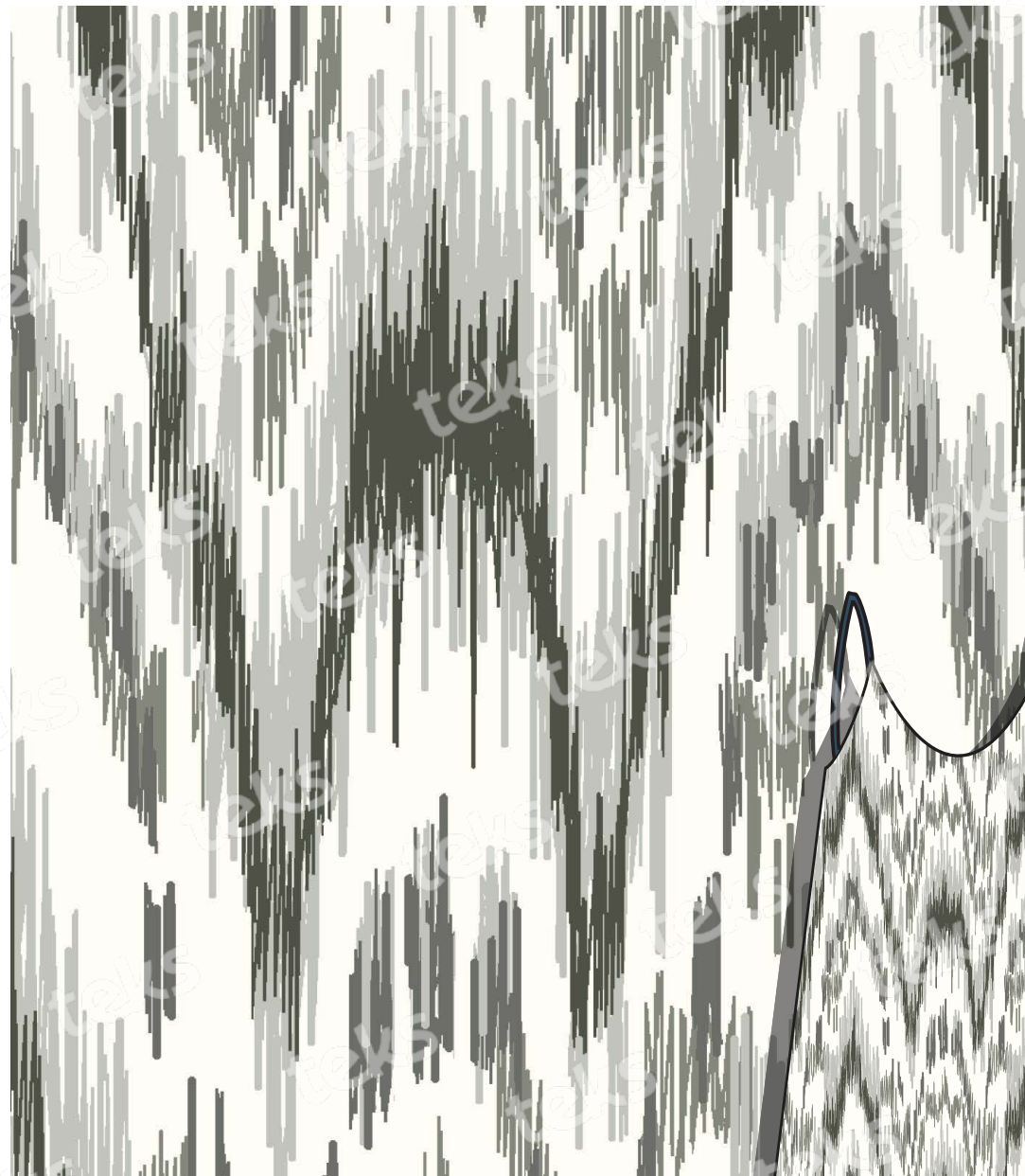
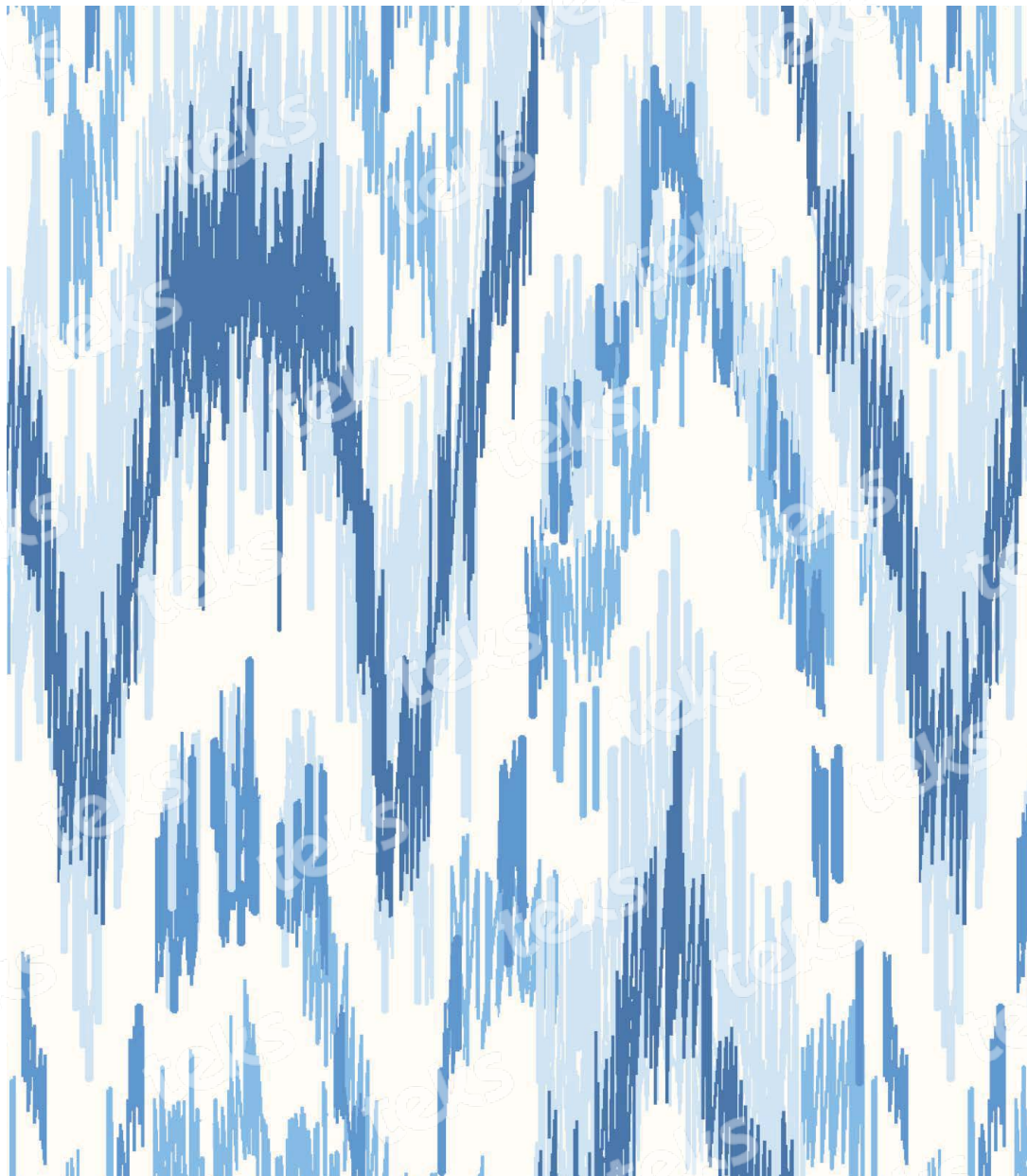


GENA ARMANI

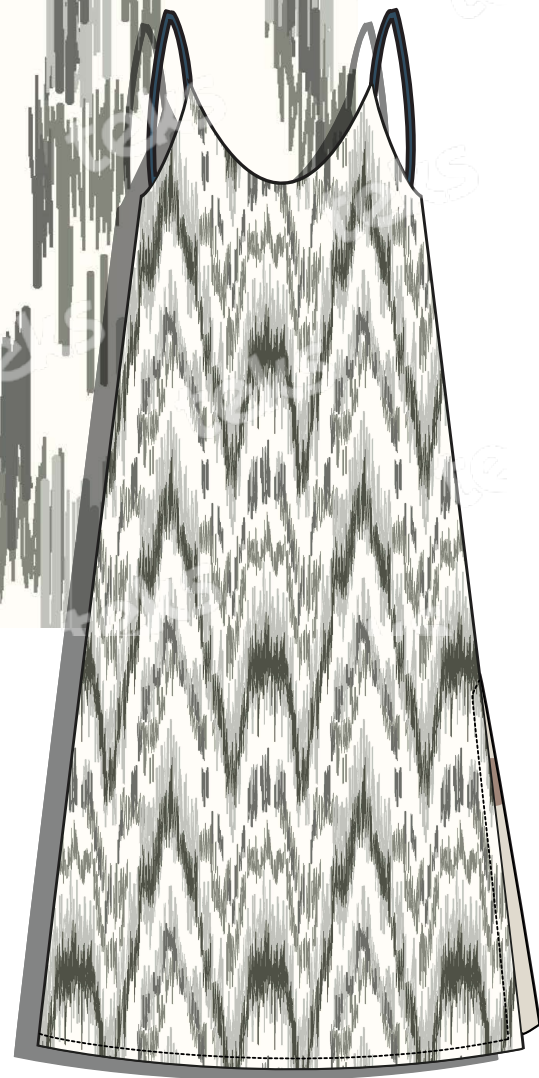


LINO MILAN

VERANO TRIBAL IKAT MAXI



BASE: LINO MILAN
NOMBRE: LINO MAXKATTE

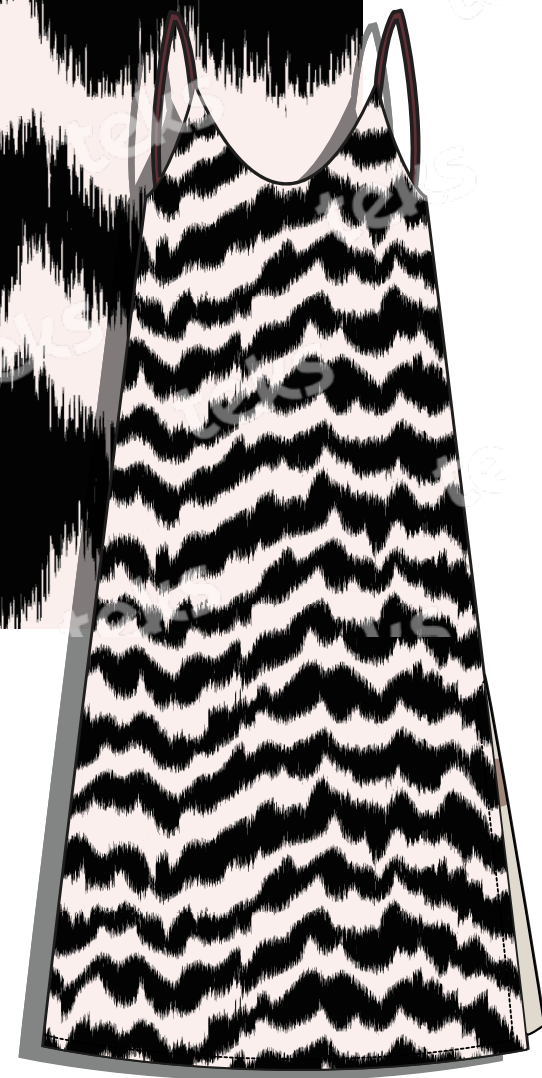


VERANO TRIBAL IKAT BASICO

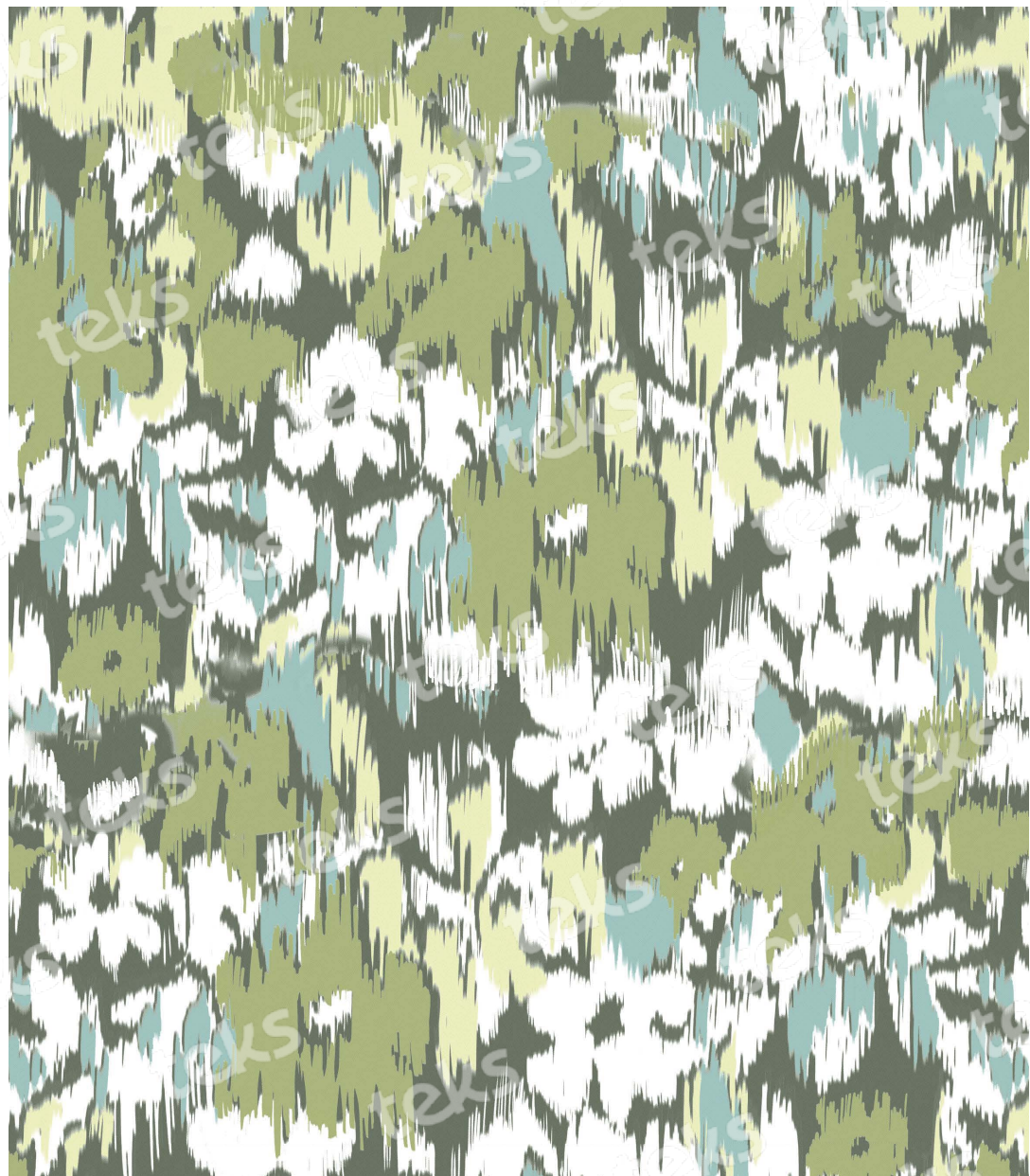


BASE: LINO

NOMBRE: LINO RAYKAT



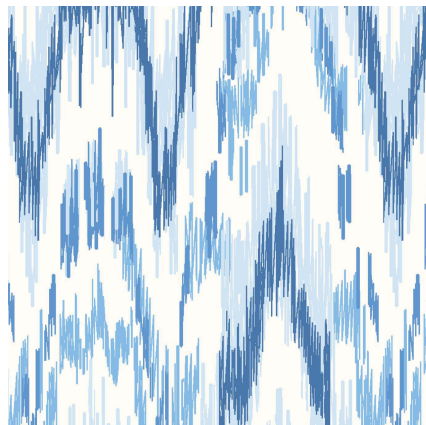
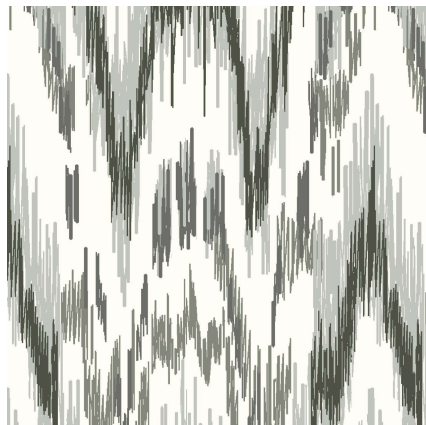
VERANO TRIBAL IKAT FLOR



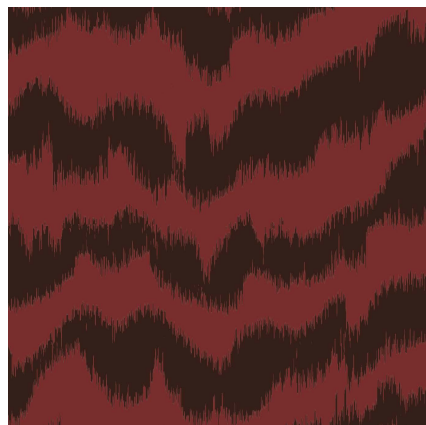
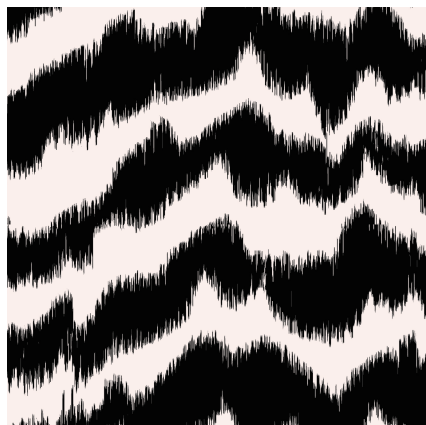
BASE: SEDUCTION
NOMBRE: SEDU FLORKATTI



VERANO TRIBAL IKAT MAXI



VERANI TRIBAL IKAT BASICO



VERANO TRIBAL IKAT FLOR

